

Stella



Anleitung Nr. 97

Pullover (Gr. 40/42)

Material:

Stella (Art. 1121), 53% Schurwolle, 47% Polyacryl

Lauflänge:

50 g = ca. 90 m

Verbrauch/Farbe:

ca. 600 g in Farbe 113

Nadel/Zubehör:

Rundstricknadel Stärke 6 und 7

Rückenteil: 86 M anschlagen und 8 cm im Bündchenmuster mit Nadel Nr. 6 stricken. Danach mit Nadel Nr. 7 im Muster weiterarbeiten und nach 42 cm Gesamtlänge für den Armausschnitt beidseitig 1 x 3 M und in jeder 2. Reihe noch 1 x 2 M und 2 x 1 M abketten. Für die Schulterschrägung nach 67,5 cm Gesamtlänge beidseitig 1 x 8 M und in jeder 2. Reihe noch 2 x 7 M abketten (Gesamtlänge ca. 69,5 cm.) Gleichzeitig mit der ersten Schulterabnahme für den Halsausschnitt die mittleren 20 M abketten und beide Seiten getrennt weiterarbeiten. Für die Rundung am Halsausschnitt beidseitig in der folgenden 2. Reihe noch 1 x 4 M abketten.

Vorderteile: Wie das Rückenteil arbeiten. Für den tieferen Halsausschnitt bereits nach 64,5 cm Gesamtlänge die mittleren 12 M abketten und für die Rundung in jeder 2. Reihe 1 x 3 M, 2 x 2 M und 1 x 1 M abketten. Die Abnahme für die Schultern wie beim Rückenteil arbeiten.

Ärmel: 42 M anschlagen und 8 cm im Bündchenmuster mit Nadel Nr. 6 stricken, in der letzten Reihe 2 M zunehmen. Danach mit Nadel Nr. 7 im Muster weiterarbeiten. Für die Armschrägung beidseitig 5 x in jeder 10. und 3 x in jeder 8. Reihe je eine M zunehmen und ins Muster einfügen (= 60 M). Für die Armkugel nach 44 cm Gesamtlänge beidseitig 1 x 3 M und dann in jeder 2. Reihe 1 x 2 M, 9 x 1 M, 2 x 2 M und 1 x 3 M und die restlichen M nach 57,5 cm Gesamtlänge abketten.

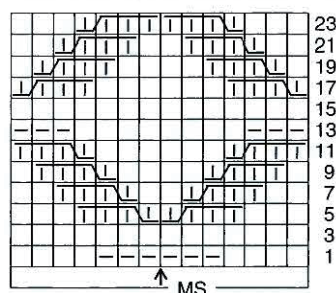
Fertigstellung: Schulternähte schließen und Fäden verziehen. Für den Rollkragen aus dem Halsausschnitt 76 M herausstricken und 25 cm hoch im Bündchenmuster arbeiten. M abketten und Ärmel einnähen.

Bündchenmuster:

1 M rechts, 2 M links im Wechsel stricken (Rückreihe M stricken wie sie erscheinen).

Muster:

laut Strickschrift arbeiten, M-zahl teilbar durch 14 + 2 RM (Rückreihe M stricken wie sie erscheinen).



Zeichenerklärung

□ = 1 Masche rechts

◻ = 1 Masche links

◻◻◻◻ = 1 Masche auf eine Hilfsnadel hinter die Arbeit legen, 3 Maschen rechts stricken, dann die Masche der Hilfsnadel rechts stricken

◻◻◻◻ = 3 Maschen auf eine Hilfsnadel vor die Arbeit legen, 1 Masche rechts stricken, die Maschen der Hilfsnadel rechts stricken

MS = Mustersatz

Quelle: OZ-Verlag: Naturburschen, Art.-Nr. OZ6079