

Stella



Anleitung Nr. 126

Kapuzenschal

Material:

Stella (Art. 1121),
53% Schurwolle, 47% Polyacryl

Lauflänge:

50 g = ca. 90 m

Verbrauch/Farbe:

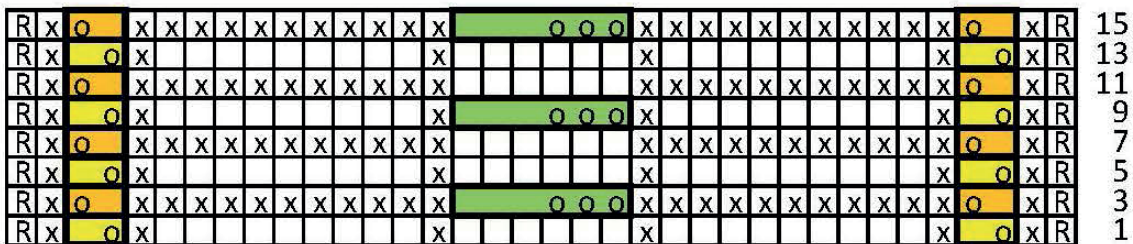
ca. 250 g in Farbe 108


Nadel/Zubehör:


Rundstricknadel Stärke 8, Häkelnadel Stärke 6


36 M anschlagen und in der Rück-R re M str. Anschließend laut Strickschrift arbeiten, in den Rück-R M str, wie sie erscheinen, die **1. – 16. R** 1 x str, danach **R 5 – 16** stets wdh, bis eine Länge von 170 cm erreicht ist. In der folg 7. R alle M abk, dabei über den Zöpfen 2 x 2 M re zusstr und dann abk.


Fertigstellung: Die schmalen Seiten mit 7 Lfm-Bögen behäkeln, hierfür am äußeren re Rand mit einer fM beginnen, 11 Lfm häkeln und diese mit einer fM wieder an der Anschlagkante befestigen (Kante in gleichmäßige Abstände einteilen), noch 6 x wdh, mit einer fM am äußeren li Rand enden. Für die Kapuze den Schal in der Mitte falten und (von dort aus gemessen) eine Längsseite in einer Länge von 20 cm zunähen. Insgesamt 8 Pompons anfertigen, jeweils einen Pompon mittig an den Lfm-Bögen und einen Pompon mit einer Lfmkette am Zipfel der Mütze befestigen.



 1 M re
 1 M li
 Randmasche


 6 M nach li verkreuzen: 3 M auf einer Ndl vor die Arbeit legen, 3 M re und die M der Hilfsnadel re str.


 2 M nach li verkreuzen: 1 M auf einer Ndl vor die Arbeit legen, 1 M re und die M der Hilfsnadel re str.


 2 M nach re verkreuzen: 1 M auf einer Ndl hinter die Arbeit legen, 1 M re und die M der Hilfsnadel re str.