

# Anleitung ALPACO Schal im Reliefmuster

## Schwierigkeitsgrad:



## Nadelstärke:



7 - 8

## Qualität:

Alpaco (Gründl)  
90 % Polyacryl,  
10 % Alpaka  
200 g / 256 m



2 x

## Größe:

Länge: ca. 200 cm,  
Breite: ca. 30 cm

## Verbrauch:

ca. 400 g

## Muster:

**Reliefmuster:** (siehe Strickschrift, Maschenzahl teilbar durch 4 plus 1 M plus 2 RM) beginnen mit 1 RM und den M vor dem Rapport, dann den Rapport 8 x str., enden mit den M nach dem Rapport und 1 RM gezeichnet ist die 1. - 8. R, diese 8 R stets wdh.

## Randmasche:

am Reihenanfang re str., wenn eine re M folgt, re verschränkt str., wenn eine li M folgt  
Randmasche am Reihenende abh., dabei den Faden vor die Nadel legen

## Maschenprobe: (Reliefmuster)

14 M x 18 R = 10 cm x 10 cm

## Anleitung:

41 M plus 2 RM anschlagen und eine Rückr. li M str.. Anschließend im Reliefmuster str., dabei die 1. - 8. R stets wdh.. In ca. 200 cm Länge enden mit einer 8. R. In der folgenden Hinr. die M abk., dabei re M str..

## Abkürzungen:

RM = Randmasche(n)

M = Masche(n)

R = Reihe(n)

Hinr. = Hinreihe(n)

Rückr. = Rückreihe(n)

re = rechts

li = links

abh. = abheben

zus. str. = zusammen stricken

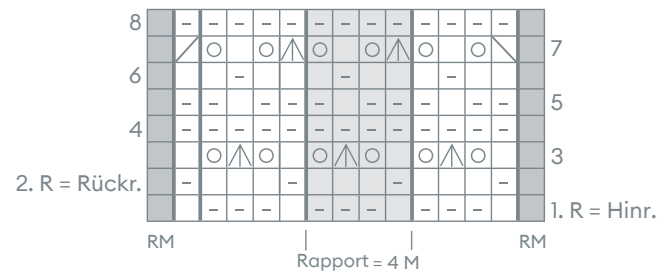
str. = stricken

wdh. = wiederholen

U = Umschlag (Umschläge)

abk. = abketten

## Strickschrift:



□ = 1 M re

▬ = 1 M li

△ = 3 M re überzogen zus. str. (= 2 M zus. re abh., 1 M re str., die abgehobenen M darüber ziehen)

▤ = 2 M re zus. str.

▥ = 2 M re überzogen zus. str. (= 1 M re abh., 1 M re str., die abgehobene M darüber ziehen)

○ = 1 U

Die M sind so gezeichnet, wie sie gestrickt werden, die Hinr. von rechts nach links lesen/str., die Rückr. von links nach rechts.